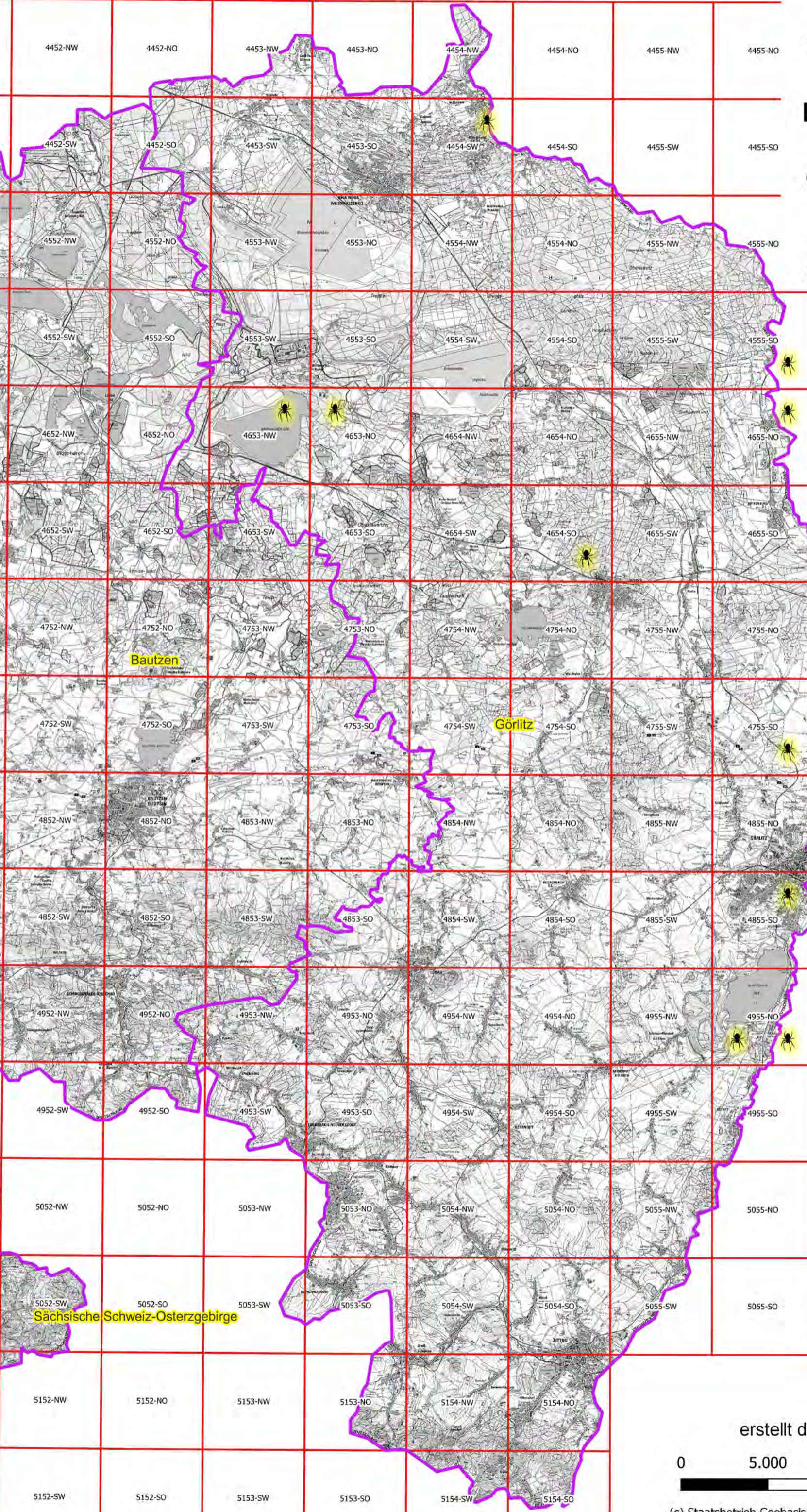
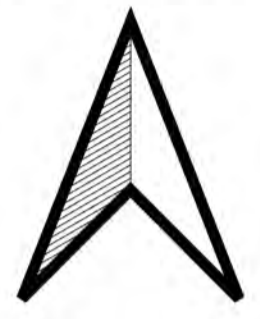


**Arctosa cinerea
Verbreitungskarte
MTB10
Erfassungen 2021/
2022
durch Fr. Dr. Birgit
Balkenhol im
LK Görlitz
Stand: 07.09.2022**



- Legende**
- Arctosa cinerea MTB10_VQ
 - Kartengrundlagen Kreis SN
 - TK10 SN
 - WMS
 - TK Sachsen
 - TK 10-100 SW
 - SN DTK50 Produkt Graustufen

erstellt durch LPV Oberlausitz e.V.

